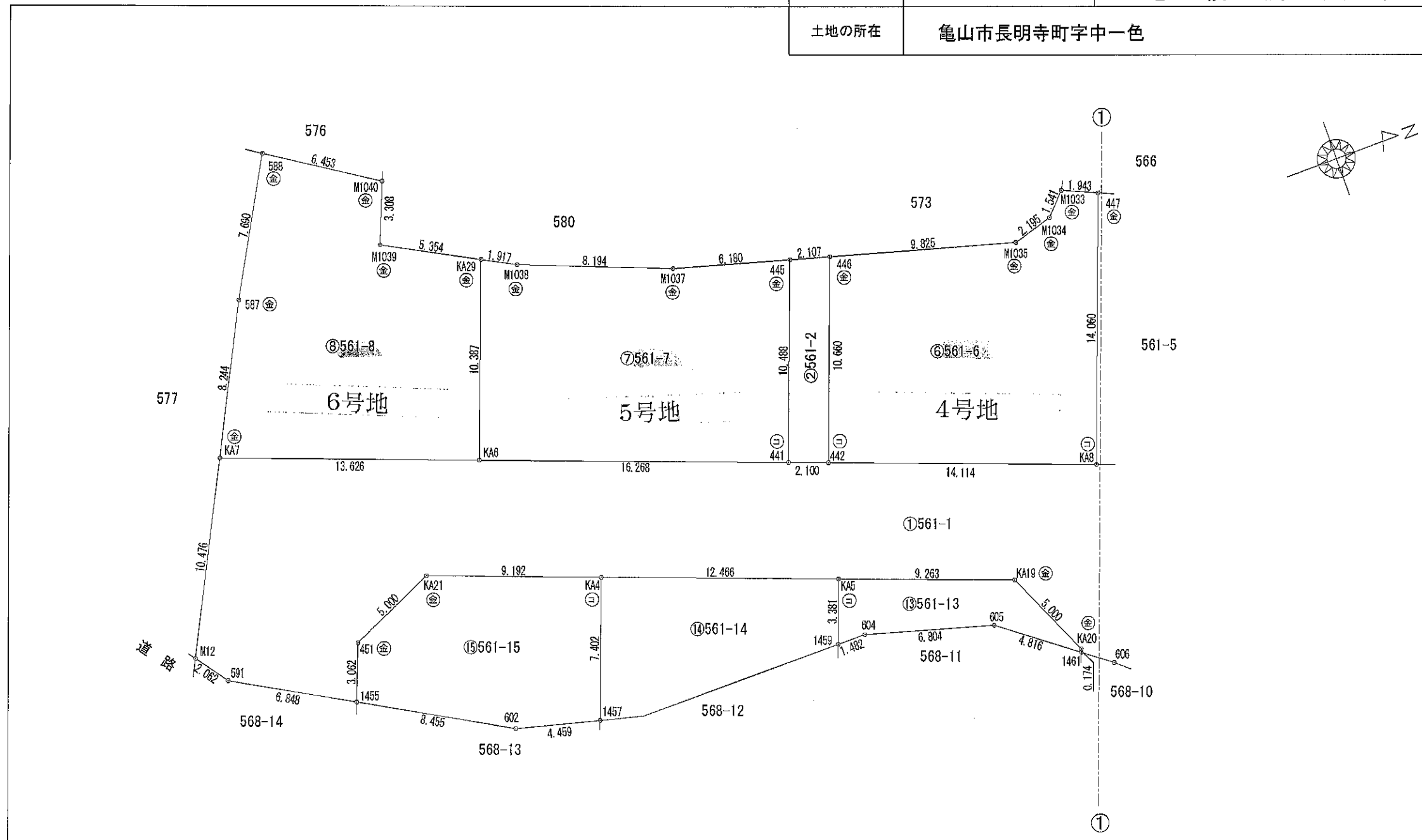


地番	561-1~15	地積測量図	(2/5)
土地の所在	亀山市長明寺町字中一色		



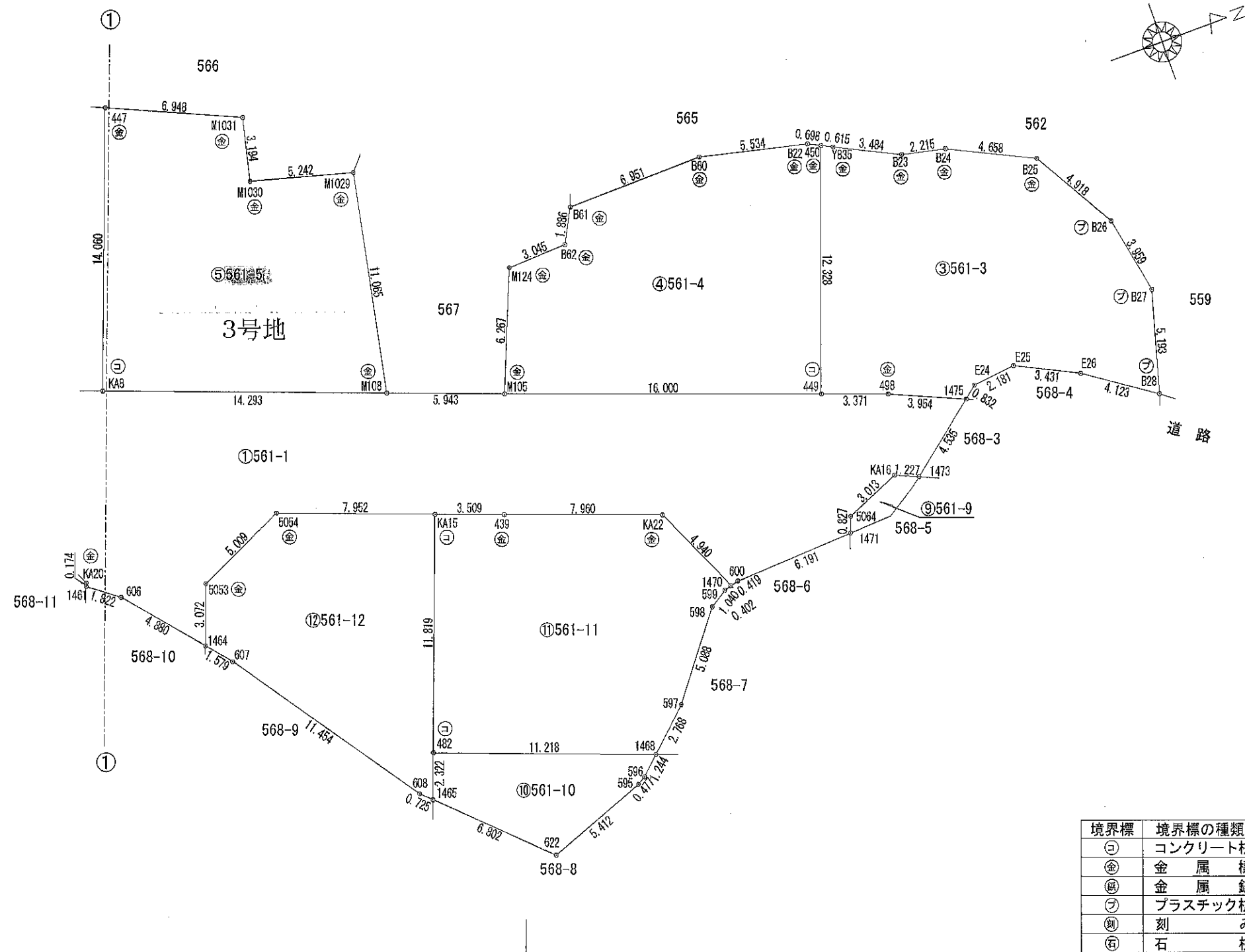
境界標	境界標の種類
⊖	コンクリート杭
⊕	金属標
⊗	金属鈹
⊚	プラスチック杭
⊙	刻み
⊛	石杭

作製者	四日市市久保田一丁目6番47号 土地家屋調査士 岡本 博 人 (令和5年1月23日 作成)
-----	---

申請人	株式会社サクシードインベストメント 代表取締役 瀬古 恭 裕
-----	-----------------------------------

縮尺	1/250
----	-------

地番	561-1~-15	地積測量図	(3/5)
土地の所在	亀山市長明寺町字中一色		



境界標	境界標の種類
⊖	コンクリート杭
⊕	金属標
⊗	金属鋸
⊚	プラスチック杭
⊘	刻み
⊙	石杭

作製者	四日市市久保田一丁目6番47号 土地家屋調査士 岡本 博 人 (令和5年1月23日 作成)	申請人	株式会社サクシードインベストメント 代表取締役 瀬古 恭 裕	縮尺	1 / 250
-----	---	-----	-----------------------------------	----	---------

地番	561-1~-15	地積測量図
土地の所在	亀山市長明寺町字中一色	

4/5

座標求積表

地番	①561-1		
測点	Xn	Yn	(Xn+1 - Xn-1)Yn
KA7	-124446.443	43584.736	-763212.312096
M12	-124451.177	43594.081	-152928.036148
591	-124449.951	43595.739	314238.086712
1455	-124443.969	43599.072	308637.830688
451	-124442.872	43596.213	246580.180728
KA21	-124438.313	43594.160	574440.246320
KA4	-124429.695	43597.358	885287.951548
KA5	-124418.007	43601.692	888515.279576
KA19	-124409.317	43604.899	469537.552432
KA20	-124407.239	43609.447	88003.864046
1461	-124407.299	43609.610	60966.234780
606	-124405.841	43610.702	201961.160962
1464	-124402.668	43614.410	184925.098400
5053	-124401.601	43611.529	245096.792980
5054	-124397.048	43609.440	523880.202720
KA15	-124389.588	43612.195	468961.932835
439	-124386.295	43613.408	469890.857792
KA22	-124378.814	43616.129	416185.102918
1470	-124376.753	43620.619	107655.687692
600	-124376.346	43620.519	287502.840729
1471	-124370.162	43620.231	282266.514801
5064	-124369.875	43619.455	133780.868485
KA16	-124367.095	43618.292	170285.811968
1473	-124365.971	43618.785	204615.720435
1475	-124362.404	43615.984	-2311.647152
498	-124366.024	43614.394	-296054.506472
449	-124369.192	43613.242	-793979.070610
M105	-124384.229	43607.775	-898756.242750
M108	-124389.802	43605.712	-827680.019472
KA8	-124403.210	43600.761	-1161524.273040
442	-124416.442	43595.851	-662700.531051
441	-124418.411	43595.122	-750882.381328
KA6	-124433.666	43589.472	-1221900.079104
	倍面積		1286.720324
	面積		643.3601620
	地積		643.36 m <sup>2</sup>
	坪数		194.61

地番	②561-2		
測点	Xn	Yn	(Xn+1 - Xn-1)Yn
445	-124414.770	43585.286	-247128.571620
441	-124418.411	43595.122	-72891.043984
442	-124416.442	43595.851	247188.475170
446	-124412.741	43585.854	72875.547888
	倍面積		44.407454
	面積		22.2037270
	地積		22.20 m <sup>2</sup>
	坪数		6.71

地番	③561-3		
測点	Xn	Yn	(Xn+1 - Xn-1)Yn
450	-124364.980	43601.656	-207674.687528
449	-124369.192	43613.242	-45532.224648
498	-124366.024	43614.394	296054.506472
1475	-124362.404	43615.984	186414.715616
E24	-124361.750	43615.470	123126.471810
E25	-124359.581	43615.238	228500.231882
E26	-124356.511	43616.769	282505.812813
B28	-124353.104	43619.091	210636.590439
B27	-124351.682	43614.096	29003.373840
B26	-124352.439	43610.210	-142605.386700
E25	-124354.952	43605.983	-292378.116015
B24	-124359.144	43603.953	-277103.121315
B23	-124361.307	43603.475	-230444.365375
Y835	-124364.429	43601.929	-160149.885217
	倍面積		353.916074
	面積		176.9580370
	地積		176.95 m <sup>2</sup>
	坪数		53.52

地番	④561-4		
測点	Xn	Yn	(Xn+1 - Xn-1)Yn
M124	-124381.872	43601.968	-235450.627200
M105	-124384.229	43607.775	552946.587000
449	-124369.192	43613.242	839511.295258
450	-124364.980	43601.656	156399.140072
B22	-124365.605	43601.346	-262044.089460
B60	-124370.990	43600.070	-537806.863450
B61	-124377.940	43600.192	-341781.905088
B62	-124378.829	43601.855	-171442.493860
	倍面積		331.043272
	面積		165.5216360
	地積		165.52 m <sup>2</sup>
	坪数		50.07

地番	⑤561-5		
測点	Xn	Yn	(Xn+1 - Xn-1)Yn
447	-124398.329	43587.575	-489880.755425
KA8	-124403.210	43600.761	371783.689047
M108	-124389.802	43605.712	678679.301568
M1029	-124387.646	43594.859	-126555.875677
M1030	-124392.705	43593.487	-188541.831275
M1031	-124391.971	43590.378	-245152.285872
	倍面積		332.242366
	面積		166.1211830
	地積		166.12 m <sup>2</sup>
	坪数		50.25

地番	⑥561-6		
測点	Xn	Yn	(Xn+1 - Xn-1)Yn
446	-124412.741	43585.854	-573633.424494
442	-124416.442	43595.851	415512.055881
KA8	-124403.210	43600.761	789740.583993
447	-124398.329	43587.575	135252.245225
M1033	-124400.107	43586.791	-123786.486440
M1034	-124401.169	43587.907	-138348.016818
M1035	-124403.281	43588.506	-504406.191432
	倍面積		330.765915
	面積		165.3829575
	地積		165.38 m <sup>2</sup>
	坪数		50.02

地番	⑦561-7		
測点	Xn	Yn	(Xn+1 - Xn-1)Yn
KA29	-124430.046	43579.736	-231582.717104
KA6	-124433.666	43589.472	507163.506720
441	-124418.411	43595.122	823773.425312
445	-124414.770	43585.286	-100682.010660
M1037	-124420.721	43583.618	-591952.699676
M1038	-124428.352	43580.634	-406389.412050
	倍面積		330.092542
	面積		165.0462710
	地積		165.04 m <sup>2</sup>
	坪数		49.92

地番	⑧561-8		
測点	Xn	Yn	(Xn+1 - Xn-1)Yn
588	-124438.975	43570.664	-399499.418216
587	-124442.716	43577.383	-325435.896244
KA7	-124446.443	43584.736	394441.860800
KA6	-124433.666	43589.472	714736.572384
KA29	-124430.046	43579.736	-48329.927224
M1039	-124434.775	43577.226	-152563.868226
M1040	-124433.547	43574.154	-183011.446800
	倍面積		337.876474
	面積		168.9382370
	地積		168.93 m <sup>2</sup>
	坪数		51.10

地番	⑨561-9		
測点	Xn	Yn	(Xn+1 - Xn-1)Yn
5064	-124369.875	43619.455	-133780.868485
1471	-124370.162	43620.231	82922.059131
799	-124367.974	43620.129	162484.980525
E23	-124366.437	43619.152	87369.161456
1473	-124365.971	43618.785	-28701.160530
KA16	-124367.095	43618.292	-170285.811968
	倍面積		8.360129
	面積		4.1800645
	地積		4.18 m <sup>2</sup>
	坪数		1.26

作製者	四日市市久保田一丁目6番47号 土地家屋調査士 岡本 博 人 (令和5年1月23日 作成)	申請人	株式会社サクシードインベストメント 代表取締役 瀬古 恭 裕	縮尺	1 /
-----	---	-----	-----------------------------------	----	-----