

これは図面に記録されている内容を証明した書面である。
(津地方法務局四日市支局管轄)
令和5年10月16日 津地方法務局鈴鹿出張所

登記官

前田雅也

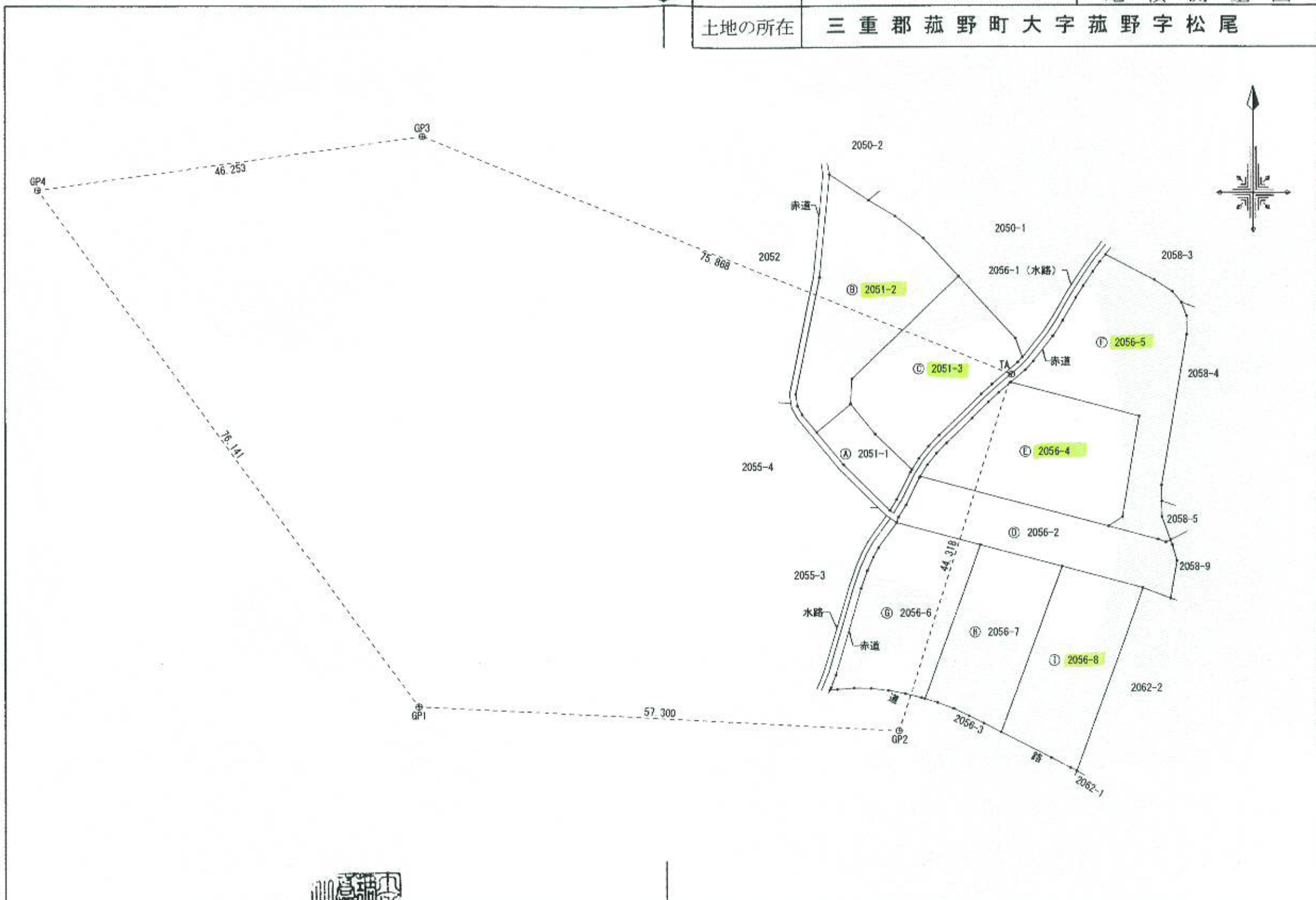


(会 員 専 用)



地番	2051-1~3、2056-2、2056-4~8	土地所在図 地積測量図
土地の所在	三重郡菟野町大字菟野字松尾	

1/6



別記第一号(第七十四条第三項関係)

作成者	桑名市大字能部1327番地1 土地家屋調査士 高橋忠裕 (令和5年6月28日作成)	縮尺	1/	申請人	大洋不動産四日市株式会社 代表取締役 高橋 茂	縮尺	1/500
-----	---	----	----	-----	----------------------------	----	-------

(三重県土地家屋調査士会用紙)

令和5年10月16日
津地方方法務局四日市支局管轄
これは図面に記録されている内容を証明した書面である。
(津地方方法務局四日市支局管轄)

登記官

前田雅也



(会 員 専 用)



地 番 2051-1~3、2056-2、2056-4~8

土地所在図
地積測量図

3/6

土地の所在 三重郡菟野町大字菟野字松尾

求積表

地番	㉠ 2051-1			
NO	Xn	Yn	Yn+1-Yn-1	Xn · (Yn+1-Yn-1)
KA4	-109184.125	45967.470	-4.124	450275.331500
A4	-109179.957	45963.163	-7.284	795266.806788
B5	-109176.367	45960.186	-7.036	768164.918212
KB5	-109179.734	45956.127	-0.898	98043.401132
BK473-1	-109183.545	45959.288	8.736	-953827.449120
PT1	-109188.941	45964.863	6.351	-693458.964291
PT1A	-109187.673	45965.639	2.424	-264670.919352
PT2	-109184.409	45967.287	1.831	-199916.652879
合計				-123.528010
合計面積				61.7640050
地積				61.76 m ²

地番	㉡ 2051-2			
NO	Xn	Yn	Yn+1-Yn-1	Xn · (Yn+1-Yn-1)
C684	-109149.134	45957.726	-5.919	646053.724146
PT48	-109161.377	45956.536	-4.096	447125.000192
BK476-2	-109175.204	45953.630	-2.702	294991.401208
BK475-1	-109176.618	45953.834	0.759	-82865.053062
BK474-1	-109177.638	45954.389	2.293	-250344.323934
KB5	-109179.734	45956.127	5.797	-632914.917998
B5	-109176.367	45960.186	4.233	-462143.561511
B9	-109173.411	45960.360	12.969	-1415869.967259
A8	-109161.225	45973.155	8.606	-939441.502350
PT44-2	-109156.697	45968.966	-7.576	826971.136472
PT43-2	-109154.064	45965.579	-6.511	710702.110704
YH687	-109152.206	45962.455	-7.853	857172.273718
合計				-563.679674
合計面積				281.8398370
地積				281.83 m ²

地番	㉢ 2051-3			
NO	Xn	Yn	Yn+1-Yn-1	Xn · (Yn+1-Yn-1)
A8	-109161.225	45973.155	-19.621	2141852.395725
B9	-109173.411	45960.360	-12.969	1415869.967259
B5	-109176.367	45960.186	2.803	-306021.356701
A4	-109179.957	45963.163	7.284	-795266.806788
KA4	-109184.125	45967.470	5.161	-563499.269125
PT3	-109182.805	45968.324	2.017	-220221.717685
PT4	-109181.364	45969.487	2.452	-267712.704528
PT5	-109180.063	45970.776	6.377	-696241.261751
PT6	-109175.217	45975.864	6.382	-696756.234894
PT7	-109174.061	45977.158	4.387	-478946.605607
PT8	-109171.444	45980.251	3.641	-397493.227604
PT46	-109170.850	45980.799	-0.270	29476.129500
PL689-1	-109168.603	45979.981	-7.644	834484.801332
合計				-475.890867
合計面積				237.9454335
地積				237.94 m ²



別記第一号(第七十四条第三項関係)

作成者 桑名市大字能部1327番地1
土地家屋調査士 高橋忠裕
(令和5年7月28日作成)

縮尺 1/

申請人 大洋不動産四日市株式会社
代表取締役 高橋 茂

縮尺 1/250

(三重県土地家屋調査士会用紙)

これは図面に記録されている内容を証明した書面である。
 (津地方法務局四日市支局管轄)
 令和5年10月16日 津地方法務局鈴鹿出張所

登記官

前田雅也



(会 員 専 用)



地 番 2051-1~-3、2056-2、2056-4~-8

主 地 所 在 図
地 積 測 量 図

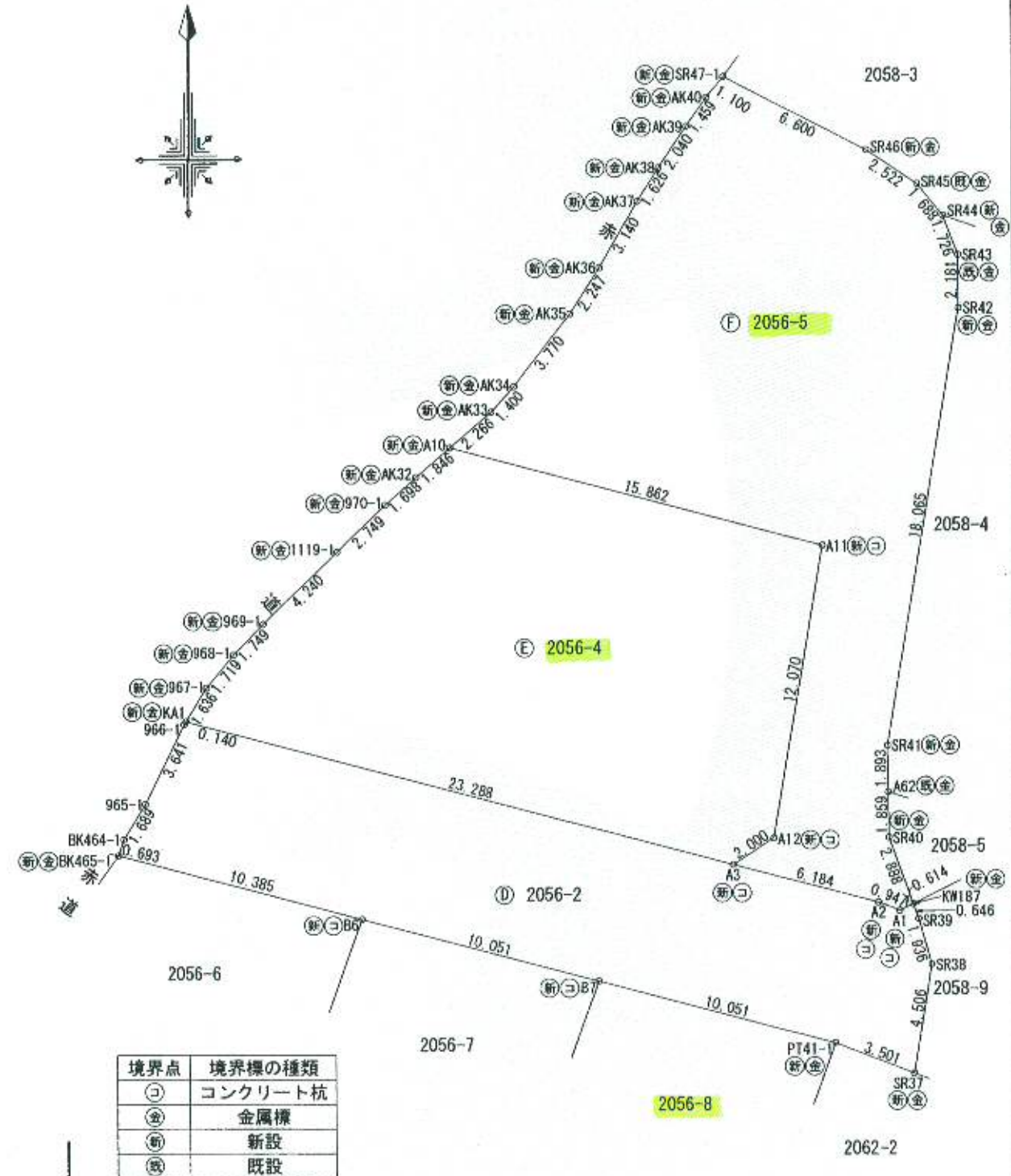
4/6

土地の所在 三重郡菟野町大字菟野字松尾

求積表

地 番	㊦ 2056-2				
NO	Xn	Yn	Yn+1-Yn-1	Xn - (Yn+1-Yn-1)	
KN187	-109192.440	45998.420	-0.774	84514.948560	
A1	-109192.710	45997.868	-1.436	156800.731560	
A2	-109192.371	45996.984	-6.867	749824.011657	
A3	-109190.809	45991.001	-28.516	3113685.109444	
KAI	-109184.926	45968.468	-22.609	2468561.991934	
966-1	-109185.043	45968.392	-1.717	187470.718831	
965-1	-109188.293	45966.751	-2.523	275482.063239	
BK464-1	-109189.734	45965.869	-1.103	120436.276602	
BK465-1	-109190.391	45965.648	9.827	-1073013.972357	
B6	-109193.015	45975.696	19.773	-2159073.485595	
B7	-109195.553	45985.421	19.450	-2123853.505850	
PT41-1	-109198.092	45995.146	12.994	-1418920.007448	
SR37	-109199.346	45998.415	4.036	-440728.560456	
SR38	-109194.906	45999.182	0.227	-24787.243662	
SR39	-109193.047	45998.642	-0.762	83205.101814	
合計				-395.821727	
合計面積				197.9108635	
地積				197.91	㎡

地 番	㊦ 2056-4				
NO	Xn	Yn	Yn+1-Yn-1	Xn - (Yn+1-Yn-1)	
A10	-109173.828	45979.402	-16.757	1829425.835796	
AK32	-109175.021	45977.993	-2.675	292043.181175	
970-1	-109176.152	45976.727	-3.256	355477.550912	
1119-1	-109178.048	45974.737	-5.060	552440.922880	
969-1	-109180.972	45971.667	-4.301	469587.360572	
968-1	-109182.214	45970.436	-2.311	252320.096554	
967-1	-109183.552	45969.356	-1.968	214873.230336	
KAI	-109184.926	45968.468	21.645	-2363307.723270	
A3	-109190.809	45991.001	24.215	-2644055.439935	
A12	-109189.727	45992.683	3.749	-409352.286523	
A11	-109177.835	45994.750	-13.281	1449990.826635	
合計				-556.444868	
合計面積				278.2224340	
地積				278.22	㎡



境界点	境界標の種類
㊦	コンクリート杭
㊧	金属標
㊨	新設
㊩	既設

作成者 桑名市大字能部1327番地1
土地家屋調査士 高橋忠裕
(令和5年6月28日作成)

縮尺 1/250

申請人 太洋不動産四日市株式会社
代表取締役 高橋 茂

縮尺 1/250

(三重県土地家屋調査士会用紙)

別記第一号(第七十四条第三項関係)



地番 2051-1~3, 2056-2, 2058-4~8

土地所存図
地積測量図

5/6

土地の所在 三重郡菟野町大字菟野字松尾

別記第一号(第七十四条第二項関係)

地番	X_n	Y_n	$Y_{n+1}-Y_n$	$X_{n+1}-(Y_{n+1}-Y_n)$
SR47	-109158.692	45990.802	-6.971	7(7281.765132)
AK40	-109159.542	45990.104	-1.554	109633.928268
AK39	-109160.723	45989.248	-2.003	218648.929169
AK38	-109162.410	45988.101	-2.025	221053.880250
AK37	-109163.779	45987.223	-2.471	269743.697908
AK36	-109166.485	45985.630	-2.807	306430.323395
AK35	-109168.376	45984.416	-3.548	387329.398048
AK34	-109171.336	45982.082	-3.284	358518.667424
AK33	-109172.354	45981.132	-2.680	292581.935526
A10	-109173.828	45979.402	13.618	-1486729.189704
A11	-109177.835	45984.780	13.281	-1449990.828636
A12	-109189.727	45982.883	-3.749	409352.288523
A3	-109190.805	45981.901	4.301	-469629.669508
A2	-109192.371	45986.984	6.867	-749924.011857
A1	-109192.710	45987.868	1.436	-156800.731560
KW187	-109192.440	45998.420	-0.441	48153.866040
SR40	-109189.728	45987.427	-1.009	110172.436552
A62	-109187.889	45987.411	-0.032	3494.011808
SR41	-109185.976	45987.386	3.077	-335965.248152
SR42	-109188.178	46000.488	3.085	-338783.829130
SR43	-109185.997	46000.480	-0.625	68228.748125
SR44	-109184.385	45999.863	-1.695	185033.632575
SR45	-109183.086	45998.785	-3.188	348011.918168
SR46	-109181.704	45996.675	-7.983	871437.883032
合計				-616.200409
合計面積				308.1002045
地積				308.10 m ²

令和5年10月16日
津地方法務局四日市支庁管轄
津地方法務局四日市支庁管轄
この図面は登記簿に記載された内容に基づき作成されたものであり、正確性を保証するものではありません。

登記簿

前田雅臣



全頁専用

作成者	桑名市大字能部1327番地1 土地家屋調査士 高橋忠裕 (令和5年7月28日作成) (三重県土地家屋調査士会用紙)	縮尺	1/	申請人	太平洋不動産四日市株式会社 代表取締役 高橋 茂	画尺	1/
-----	--	----	----	-----	-----------------------------	----	----

これは図面に記録されている内容を証明した書面である。
 (津地方法務局四日市支局管轄)
 令和5年10月16日 津地方法務局鈴鹿出張所

登記官

前田雅也



(会員専用)

地番 2051-1~-3、2056-2、2056-4~-8

土地所在図
 地積測量図

土地の所在 三重郡菟野町大字菟野字松尾

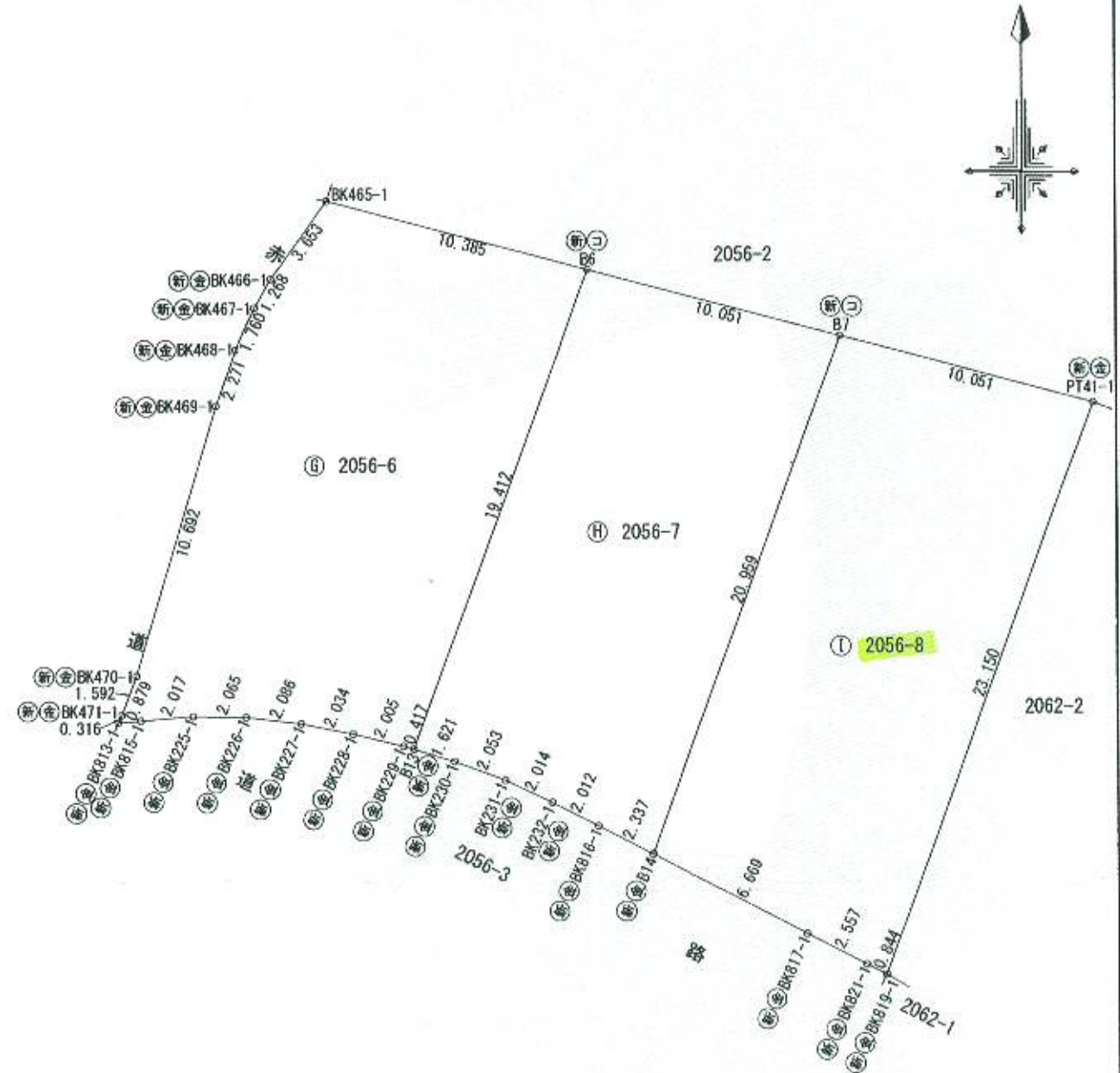
6/6

求積表

地番	㊦ 2056-6				
NO	Xn	Yn	Yn+1-Yn-1	Xn · (Yn+1-Yn-1)	
BK465-1	-109190.391	45965.648	-12.194	1331467.627854	
BK466-1	-109193.347	45963.502	-2.764	301810.411108	
BK467-1	-109194.454	45962.884	-1.348	147194.123992	
BK468-1	-109196.055	45962.154	-1.514	165322.827270	
BK469-1	-109198.186	45961.370	-3.874	423033.772564	
BK470-1	-109208.422	45958.280	-3.673	401122.534006	
BK471-1	-109209.903	45957.697	-0.716	78194.290548	
BK813-1	-109210.190	45957.564	0.744	-81252.381360	
BK815-1	-109210.124	45958.441	2.887	-315289.627988	
BK225-1	-109209.959	45960.451	4.075	-445030.582925	
BK226-1	-109210.002	45962.516	4.138	-451910.988276	
BK227-1	-109210.238	45964.589	4.067	-444158.037946	
BK228-1	-109210.637	45966.583	3.946	-430945.173602	
BK229-1	-109211.093	45968.535	2.352	-256864.490736	
B13	-109211.212	45968.935	7.161	-782061.489132	
B6	-109193.015	45975.696	-3.287	358917.440305	
合計				-449.744318	
合計面積				224.8721590	
地積				224.87	m ²

地番	㊨ 2056-7				
NO	Xn	Yn	Yn+1-Yn-1	Xn · (Yn+1-Yn-1)	
B6	-109193.015	45975.696	-16.486	1800156.045290	
B13	-109211.212	45968.935	-5.208	568771.992096	
BK230-1	-109211.676	45970.488	3.478	-379838.209128	
BK231-1	-109212.389	45972.413	3.749	-409437.246361	
BK232-1	-109213.242	45974.237	3.627	-396116.428734	
BK816-1	-109214.136	45976.040	3.884	-424187.704224	
B14	-109215.200	45978.121	9.381	-1024547.791200	
B7	-109195.553	45985.421	-2.425	264799.216025	
合計				-400.126236	
合計面積				200.0631180	
地積				200.06	m ²

地番	㊩ 2056-8				
NO	Xn	Yn	Yn+1-Yn-1	Xn · (Yn+1-Yn-1)	
B7	-109195.553	45985.421	-17.025	1859054.289825	
B14	-109215.200	45978.121	-1.362	148751.102400	
BK817-1	-109218.236	45984.059	8.211	-896790.935796	
BK821-1	-109219.407	45986.332	3.024	-330279.486768	
BK819-1	-109219.792	45987.083	8.814	-962663.246688	
PT41-1	-109198.092	45995.146	-1.662	181487.228904	
合計				-441.049123	
合計面積				220.5240615	
地積				220.52	m ²



境界点	境界標の種類
㊦	コンクリート杭
㊧	金属標
㊨	新設
㊩	既設

別記第一号(第七十四条第三項関係)

作成者	桑名市大字能部1327番地1 土地家屋調査士 高橋忠裕 (令和5年7月28日作成)	縮尺	1/250	申請人	太洋不動産四日市株式会社 代表取締役 高橋 茂	縮尺	1/250
-----	---	----	-------	-----	----------------------------	----	-------

(三重県土地家屋調査士会用紙)